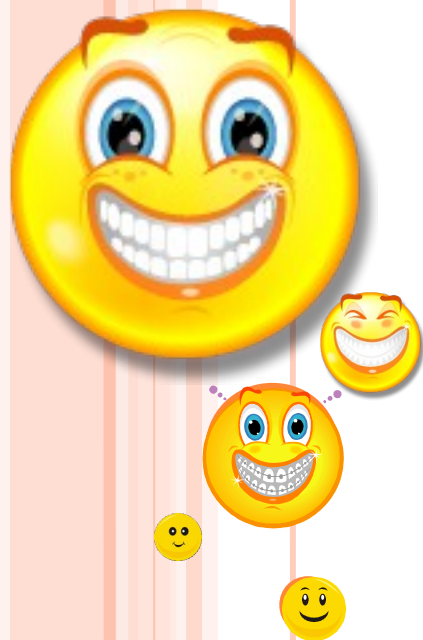


**SPRAWOZDANIE Z PROJEKTU  
POD NAZWĄ  
*EKSPERYMENTALNY SYGNAŁ DOBRA***

**2015  
*EDYCJA 1***



**UCZESTNICZY PROJEKTU**

**Uczniowie klasy II a, II b**

**Alicja Kuchta**

**Joanna Neubauer**

**Aleksandra Stark**

# CEL PROJEKTU

Wysyłanie eksperymentalnych sygnałów dobra, napisanie sprawozdań, wzorując się na sprawozdaniu grupy ESD i materiałach pomocniczych.

Eksperyment składa się z dwóch etapów:

- **I ETAP** – praca indywidualna – polegała na przekazaniu 5 sygnałów dobra, czyli uśmiechaniu się do napotkanej osoby i sprawdzaniu, czy również odpowie uśmiechem.
- **II ETAP** – praca grupowa – polegała na czynnym przekazaniu sygnału dobra – wykonanie jednego dowolnie wybranego przez grupę zespołowego czynu pod hasłem „szerzę dobro” .



# KRYTERIA OCENIANIA

- Spełnienie wymogów instrukcji (0-1p.)
- Poprawność (0-2p.) ETAP1  
merytoryczna (0-2p.) ETAP2
- Przygotowanie sprawozdań: treść, zapis, estetyka (śr. ocen-0-6p.)
- Pomysłowość i przygotowanie ETAPU2 przygotowanie sprawozdań,(0-3p.)
- Dokumentacja projektu, kompletność (0-2p.)
- **RAZEM (0-16\*p.)**

## OCENA

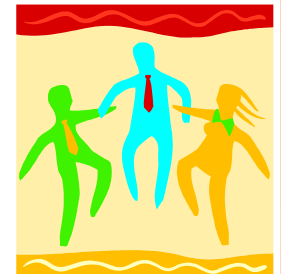
- 16 – 15p. – cel
- 14 – 13p. – bdb
- 11 – 9p. – db
- 8 – 6p. – dost.
- 5 – 4 p. – dop.
- 3 – 0p. – ndst.

\* - jeśli grupa uzyskała liczbę pkt z wartością po przecinku, to od 0-4 zaokrągliła w dół, a od 5-9 zaokrągliła w górę



# ANALIZA WYNIKÓW PRACY-GRUPA ESD1A

- Zrealizowała wszystkie wymogi instrukcji dotyczące ETAPU 1, natomiast nie zrealizowała ETAPU 2 projektu,
- Nie wszyscy uczestnicy właściwie opisali badanych w sprawozdaniach (cztery osoby wysłały 5 sygnałów, jedna osoba nie wysłała żadnego sygnału),
- Grupa spóźniła się oddaniem sprawozdań,
- Do sprawozdań dołączono wymaganą dokumentację – listę osób (odręczna), harmonogram (napisany odręcznie), nie dostarczono opisanej tabeli wyników,
- Nie dostarczono sprawozdania z ESD etapu 2.



# ANALIZA WYNIKÓW PRACY-GRUPA

## ESD1B

- Zrealizowała wszystkie wymogi instrukcji dotyczące ETAPU 1 i 2 projektu,
- Wszyscy uczestnicy wysłali po 5 sygnałów dobra, natomiast 3 osoby właściwie opisali badanych w sprawozdaniach, jedna osoba nie do końca właściwie sporządziła sprawozdanie,
- Do sprawozdań dołączono wymaganą dokumentację – listę osób (odręczna), harmonogram (napisany odręcznie i niekompletny), nie dostarczono opisanej tabeli wyników,
- Dostarczono niepodpisane przez kronikarza sprawozdanie ESD etapu 2, właściwy tytułu, brak podpisu, czynny sygnał dobra wysłany został prawidłowo.



# ANALIZA WYNIKÓW PRACY-GRUPA ESD2A

- Zrealizowała wszystkie wymogi instrukcji dotyczące ETAPU 1 i 2 projektu,
- Sprawozdania cząstkowe miały właściwą formę (podpis, wstęp i wnioski),
- Nie wszyscy członkowie ESD2 właściwie opisali badanych w sprawozdaniach (3 osoby wysłały 5 sygnałów, podali płeć oraz wynik, 2 osoby nie wysłały żadnego sygnału),
- Do sprawozdań dołączono wymaganą dokumentację – listę osób (odręczna), harmonogram, tabelę wyników opisaną,
- Dostarczono niepodpisane przez kronikarza sprawozdanie ESD etapu 2, właściwy tytułu, brak podpisu, czynny sygnał dobra wysłany został prawidłowo, umieszczono ciekawe wnioski.



# ANALIZA WYNIKÓW PRACY-GRUPA ESD2B

- Zrealizowała wszystkie wymogi instrukcji dotyczące ETAPU 1 i 2 projektu,
- Sprawozdania cząstkowe miały właściwą formę (podpis, wstęp i wnioski),
- Wszyscy członkowie ESD2 właściwie opisali badanych w sprawozdaniach,
- Do sprawozdań dołączono wymaganą dokumentację – listę osób (odręczna), harmonogram (napisany odręcznie i niekompletny), nie sporządzono tabeli wyników,
- Dostarczono niepodpisane przez kronikarza sprawozdanie ESD etapu 2, brak tytułu i podpisu, czynny sygnał dobra wysłany został prawidłowo.



## ANALIZA WYNIKÓW PRACY-GRUPA ESD3A

- Zrealizowała wszystkie wymogi instrukcji - zrealizowała oba ETAPY projektu,
- Wszystkie sprawozdania cząstkowe miały właściwą formę (podpis, wstęp i wnioski),
- Nie wszyscy członkowie ESD3A właściwie opisali badanych w sprawozdaniach cząstkowych (3 osoby wysłały 5 sygnałów, podali płeć oraz wynik, 1 osoby nie wysłała żadnego sygnału),
- Do sprawozdań dołączono wymaganą dokumentację – listę osób (odręczna), harmonogram (sporządzony odręcznie), tabelę wyników,
- Dostarczono sprawozdanie ESD etapu 2, właściwy tytułu, podpis, czynny sygnał dobra wysłany został prawidłowo, umieszczono wnioski oraz dodatkowe dowody w formie zdjęć.





# ANALIZA WYNIKÓW PRACY-GRUPA ESD3B

- Zrealizowała wszystkie wymogi instrukcji dotyczące ETAPU 1 i 2 projektu,
- Wszyscy uczestnicy właściwie opisali badanych w sprawozdaniach,
- Sprawozdania cząstkowe zawierały tylko opis,
- Do sprawozdań dołączono wymaganą dokumentację – listę osób (odręczna), harmonogram (sporządzony odręcznie i nie kompletny), brak tabeli wyników,
- Dostarczono sprawozdanie ESD etapu 2, brak tytułu, czynny sygnał dobra został wysłany.



# ANALIZA WYNIKÓW PRACY-GRUPA ESD4A

- Zrealizowała wszystkie wymogi instrukcji - zrealizowała oba ETAPY projektu,
- Wszystkie sprawozdania cząstkowe miały właściwą formę (podpis, wstęp i wnioski),
- Nie dostarczono cząstkowej tabeli wysłanych sygnałów dobra, natomiast została dostarczona zbiorowa tabela (podano płęć oraz wyniki),
- Do sprawozdań dołączono wymaganą dokumentację – listę osób (odręczna), harmonogram, tabelę,
- Dostarczono sprawozdanie ESD etapu 2, prawidłowy tytułu, brak właściwego podpisu, czynny sygnał dobra wysłano prawidłowo, umieszczono wnioski,
- Dodatkowym atutem pracy grupy jest dowód wykonanej pracy w postaci zdjęcia.



# ANALIZA WYNIKÓW PRACY-GRUPA ESD4B

- Zrealizowała wszystkie wymogi instrukcji dotyczące ETAPU 1 i 2 projektu,
- Wszyscy uczestnicy właściwie opisali badanych w sprawozdaniach,
- Sprawozdania cząstkowe zawierały tylko opis,
- Do sprawozdań dołączono wymaganą dokumentację – listę osób (odręczna), harmonogram (sporządzony odręcznie i nie kompletny), brak tabeli wyników,
- Dostarczono sprawozdanie ESD etapu 2, brak tytułu, czynny sygnał dobra wysłany został prawidłowo.



# SPRAWOZDANIE Z ETAPU II

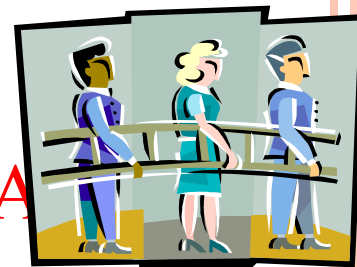
## EKSPERYMENTALNY CZYN DOBRA



- **ESD1A** – projekt zaplanowała i nie wykonała 2 etapu cała grupa.
- **ESD2A** – projekt zaplanowała i wykonała cała grupa. Członkowie mieli za zadanie rozebranie choinki oraz pomoc w sprzątaniu domu. **Efekt** – dobrze jest pomagać, ponieważ sprawiamy radość innym osobom, uszczęśliwiamy Ich.
- **ESD3A** – projekt zaplanowała i wykonała cała grupa. Członkowie mieli za zadanie odciążenie od obowiązków domowych swoich opiekunów. **Efekt** – chwila relaksu do opiekunów.
- **ESD4A** – projekt zaplanowała i wykonała cała grupa. Członkowie mieli za zadanie pomoc najbliższym przy sprzątaniu. **Efekt** – zadowolenie i miłe zaskoczenie, rodzice byli zdziwieni, że stać nas na taki gest, a my byłyśmy dumne i zadowolone z siebie.

# SPRAWOZDANIE Z ETAPU II

## EKSPERYMENTALNY CZYN DOBRA



- **ESD1B** – projekt zaplanowała i wykonała cała grupa. Członkowie umówili się, że przez 3 dni będą brać czynny udział w pomocy swoim rodzicom. **Efekt** – satysfakcja członków ESD płynąca z wykonanych obowiązków.
- **ESD2B** – projekt zaplanowała i wykonała cała grupa. Członkowie pomagali starszej pani w odśnieżaniu podwórka. **Efekt** – zadowolenie starszej pani, że młodzi ludzie chętnie pomagają, satysfakcja członków ESD płynąca z bezinteresownej pomocy innym.
- **ESD3B** – projekt zaplanowała i wykonała cała grupa. Członkowie pomagali Państwu Kowalskim w odśnieżaniu podwórka. **Efekt** – zadowolenie rodziny, że młodzi ludzie chętnie pomagają za darmo.
- **ESD4B** – projekt zaplanowała i wykonała cała grupa. Członkowie pomagali starszej kobiecie w wymianie opony w samochodzie. **Efekt** – radość pani, praca dla lepszego samopoczucia, a nie dla zysku.

# OCENA PROJEKTU – GRUPA A



Kryteria oceniania	ESD1	ESD2	ESD3	ESD4
Spełnienie wymogów instrukcji (0-1p.)	1	1	1	1
Poprawność merytoryczna (0-2p.) ETAP1	1	1	2	1
(0-2p.) ETAP2	0	2	2	2
Przygotowanie sprawozdań ETAP1, treść, zapis, estetyka (śr. ocen-0-6p.)	4	6	6	6
Pomysłowość i przygotowanie ETAPU2 (0-3p.)	0	2	2	2
Dokumentacja projektu- Kompletność (0-2p.)	1	2	2	2
<b>RAZEM (0-16p.)</b>	<b>7</b>	<b>14</b>	<b>15</b>	<b>14</b>
<b>OCENA</b>	<b>3</b>	<b>5+</b>	<b>6-</b>	<b>5+</b>



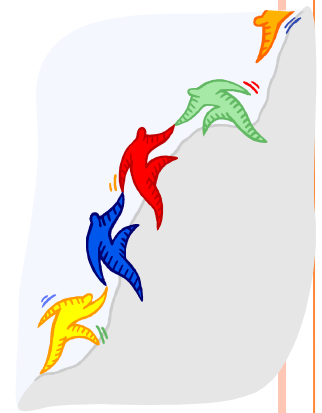
# OCENA PROJEKTU – GRUPA B



Kryteria oceniania	ESD1	ESD2	ESD3	ESD4
Spełnienie wymogów instrukcji (0-1p.)	1	1	1	1
Poprawność merytoryczna (0-2p.) ETAP1	1	2	1	1
(0-2p.) ETAP2	1	1	1	1
Przygotowanie sprawozdań ETAP1, treść, zapis, estetyka (śr. ocen-0-6p.)	4	3	2	2
Pomysłowość i przygotowanie ETAPU2 (0-3p.)	2	1	1	1
Dokumentacja projektu- Kompletność (0-2p.)	2	1	2	2
<b>RAZEM (0-16p.)</b>	<b>11</b>	<b>9</b>	<b>8</b>	<b>8</b>
<b>OCENA</b>	<b>4+</b>	<b>4-</b>	<b>3+</b>	<b>3+</b>



# Wnioski z badań etapu 1



- W eksperymencie wzięło udział 72 kobiety i 69 mężczyzn,
- Aż 60% badanych odpowiedziało pozytywnie na sygnał dobra, tylko 40% negatywnie
- 55% kobiet i 45% mężczyzn odpowiedziało pozytywnie na sygnał dobra,
- 46% kobiet i 54% mężczyzn nie odpowiedziało pozytywnie na sygnał dobra,
- 64% ze wszystkich kobiet i 55% ze wszystkich mężczyzn odpowiedziało pozytywnie,
- **WNIOSEK :**
  - \*ludzie częściej reagują życzliwie na uśmiech,
  - \*kobiety chętniej odpowiadają na sygnały dobra,



## WASZE REFLEKSJE UMIESZCZONE W SPRAWOZDANIACH

- *Myślę, że jest to coś co każdy z nas powinien robić... (ESD2A)*
- *Mamy nadzieję, że nasi rodzice są dumni z naszej postawy (ESD3A)*
- *Nam to też sprawia wielką radość, bo widzimy uśmiech na twarzach drugiej osoby (ESD2A)*
- *Cały eksperyment był bardzo ciekawy (ESD3A)*
- *Zadowolone starszej pani, że młodzi ludzie pomagają (ESD2B)*
- *... również każda inna osoba znająca nas (ESD3A)*
- *Warto pomóc widząc, że uradujemy tym inne osoby (ESD4A)*
- *Warto pomagać, ponieważ robimy za darmo (ESD3B)*
- *Uśmiech na ich twarzach był bezcenny (ESD4A)*
- *Obie strony są bardzo zadowolone z pomocy (ESD3B)*
- *Warto pomagać ponieważ przy okazji można zrobić dobry uczynek (ESD4B)*

### **CIEKAWY WNIOSEK INNYCH KOLEŻANEK I KOLEGÓW**

- *Wspólnie stwierdziliśmy, że częściej będziemy przekazywać „czynny sygnał dobra” i szerzyć dobro nie tylko w domu, szkole i na podwórku, ale tam, gdzie najbardziej potrzebują naszej pomocy. (ESD2)*
- *Byliśmy szczęśliwi i dumni z siebie. Postanowiliśmy częściej nieść ludziom pomoc. (ESD1)*
- *Było mi przykro, że kolejna osoba nie odpowiedziała mi uśmiechem. (ESD1)*
- *Polacy powinni się częściej uśmiechać. (ESD3)*
- *Bardzo podobało mi się to doświadczenie, ponieważ dostarczyło mi dużo pozytywnych wrażeń i dobrej zabawy. (ESD5)*
- *To zadanie [etap2] dla nas wszystkich było ogromnym przeżyciem i okazją do okazania dobroci drugiemu człowiekowi. (ESD5)*
- *Ten eksperyment bardzo mi się podobał, pokazał, że są ludzie sympatyczni i potrafią odpowiedzieć na wysyłane im sygnały dobra. (ESD4)*
- *Ten eksperyment bardzo mi się podobał, bo dowiedziałem się, że ludzie reagują na sygnał dobra [uśmiech]. (ESD1)*

# KOCHANI UCZNIOWIE,

dziękujemy  
za realizację projektu i współpracę 😊



Uczniowie, którzy solidnie pracowali, mogą być z siebie  
dumni 😊

